

デイサービスセンターひまわり空調改修工事

デイサービスセンターひまわり
 空調改修工事

図面番号	図 面 名 称	縮 尺	図面番号	図 面 名 称	縮 尺
設－ 00	図面リスト	—			
設－ 01	機械設備工事仕様書1	—			
設－ 02	機械設備工事仕様書2	—			
設－ 03	電気設備工事仕様書1	—			
設－ 04	電気設備工事仕様書2	—			
設－ 05	(既存図) 仕上表・求積図	1/200 (A1), 1/400 (A3)			
設－ 06	(既存図) 案内図・配置図	1/150 (A1), 1/300 (A3)			
設－ 07	(既存図) 断面図	1/100 (A1), 1/200 (A3)			
設－ 08	(既存図) 矩計図	1/30 (A1), 1/60 (A3)			
設－ 09	(既存図) 天井伏図	1/100 (A1), 1/200 (A3)			
設－ 10	(既存図) 空調設備 平面図	1/100 (A1), 1/200 (A3)			
設－ 11	(既存図) 電気設備 構内線路図	1/150 (A1), 1/300 (A3)			
設－ 12	(既存図) 電気設備 分電盤リスト	—			
設－ 13	(既存図) 電気設備 幹線・動力配線図	1/100 (A1), 1/200 (A3)			
設－ 14	空調設備 撤去機器表	—			
設－ 15	空調設備 新設機器表	—			
設－ 16	空調設備 配管新設系統図	—			
設－ 17	空調設備 配管新設図	1/100 (A1), 1/200 (A3)			
設－ 18	電気設備 高圧単線結線図	—			
設－ 19	電気設備 分電盤・動力盤リスト	—			
設－ 20	電気設備 外構・構内線路新設図	1/150 (A1), 1/300 (A3)			
設－ 21	電気設備 幹線・動力配線新設図	1/100 (A1), 1/200 (A3)			







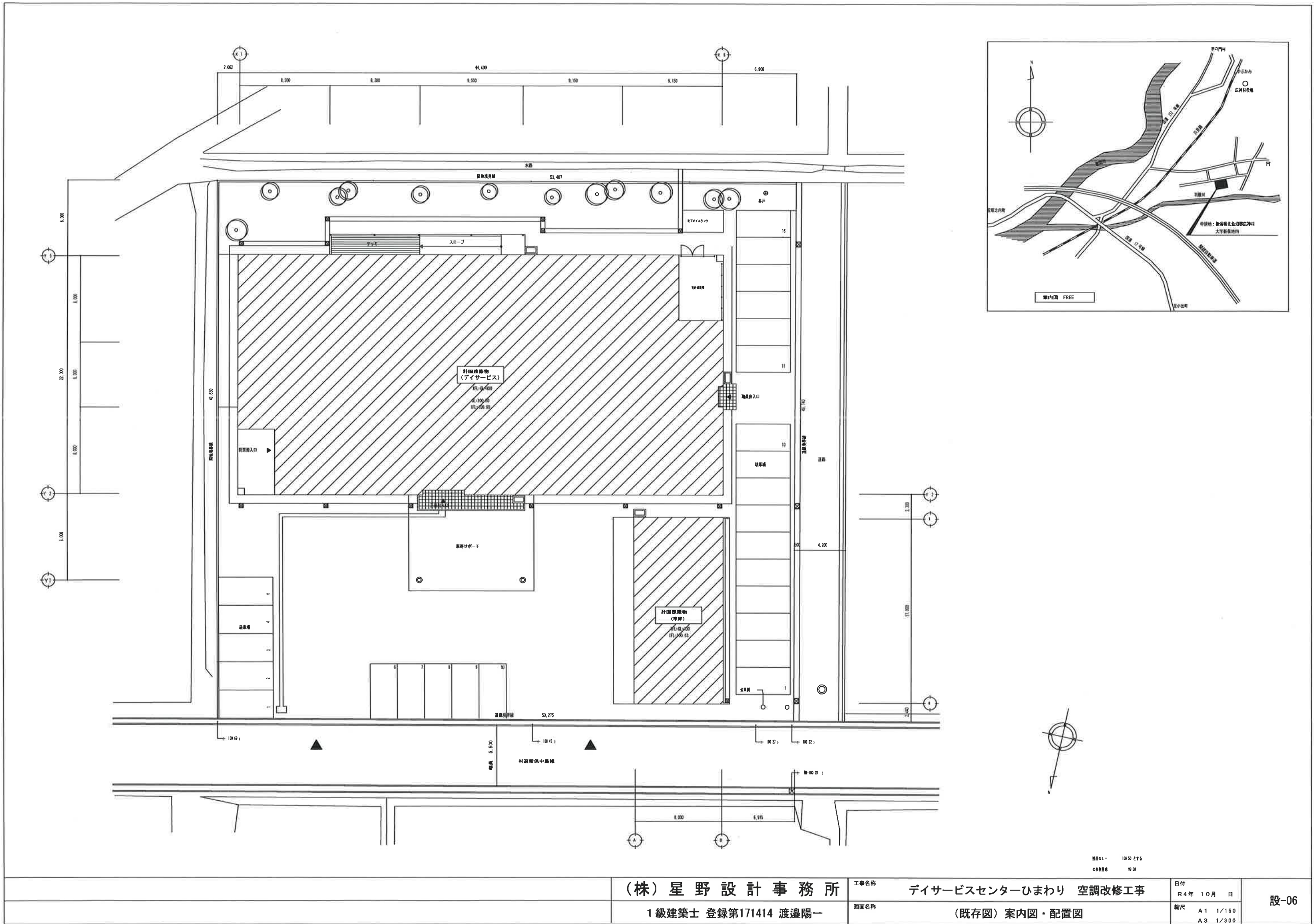


ディサービスセンターひまわり 空調設備改修電気設備工事		設計図	令和 4 年 10 月(全 21 枚)		
工 事 場 所			新潟県魚沼市新保352番地		
建 物 要 要					
</					



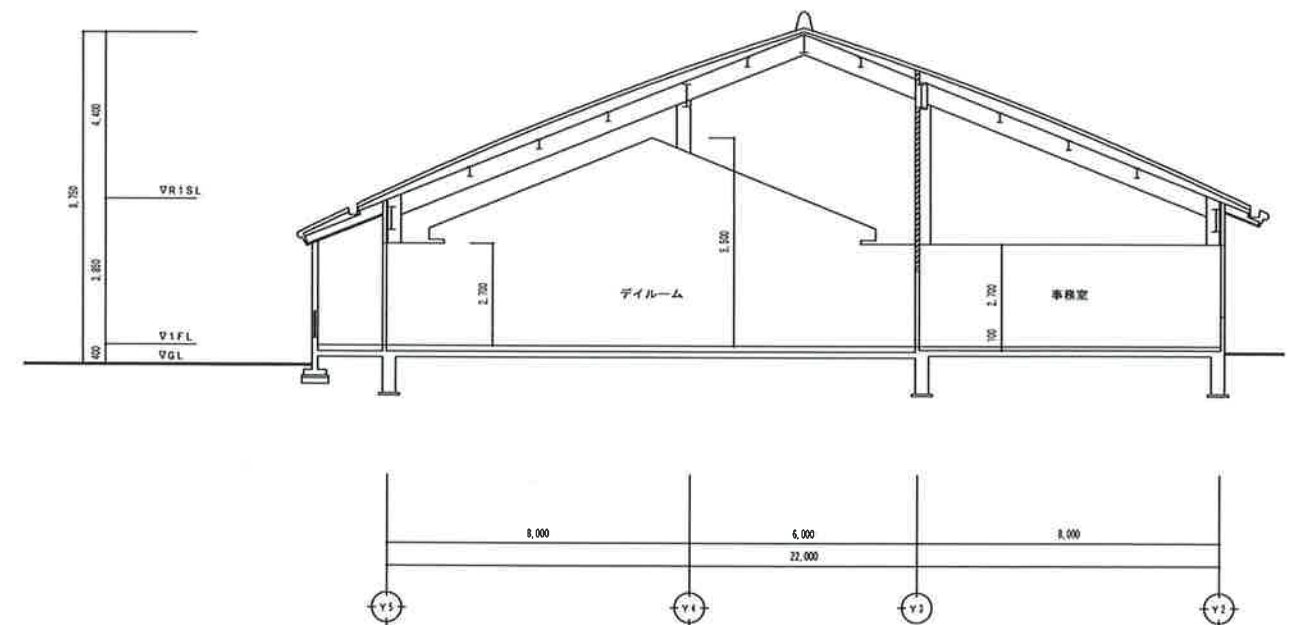






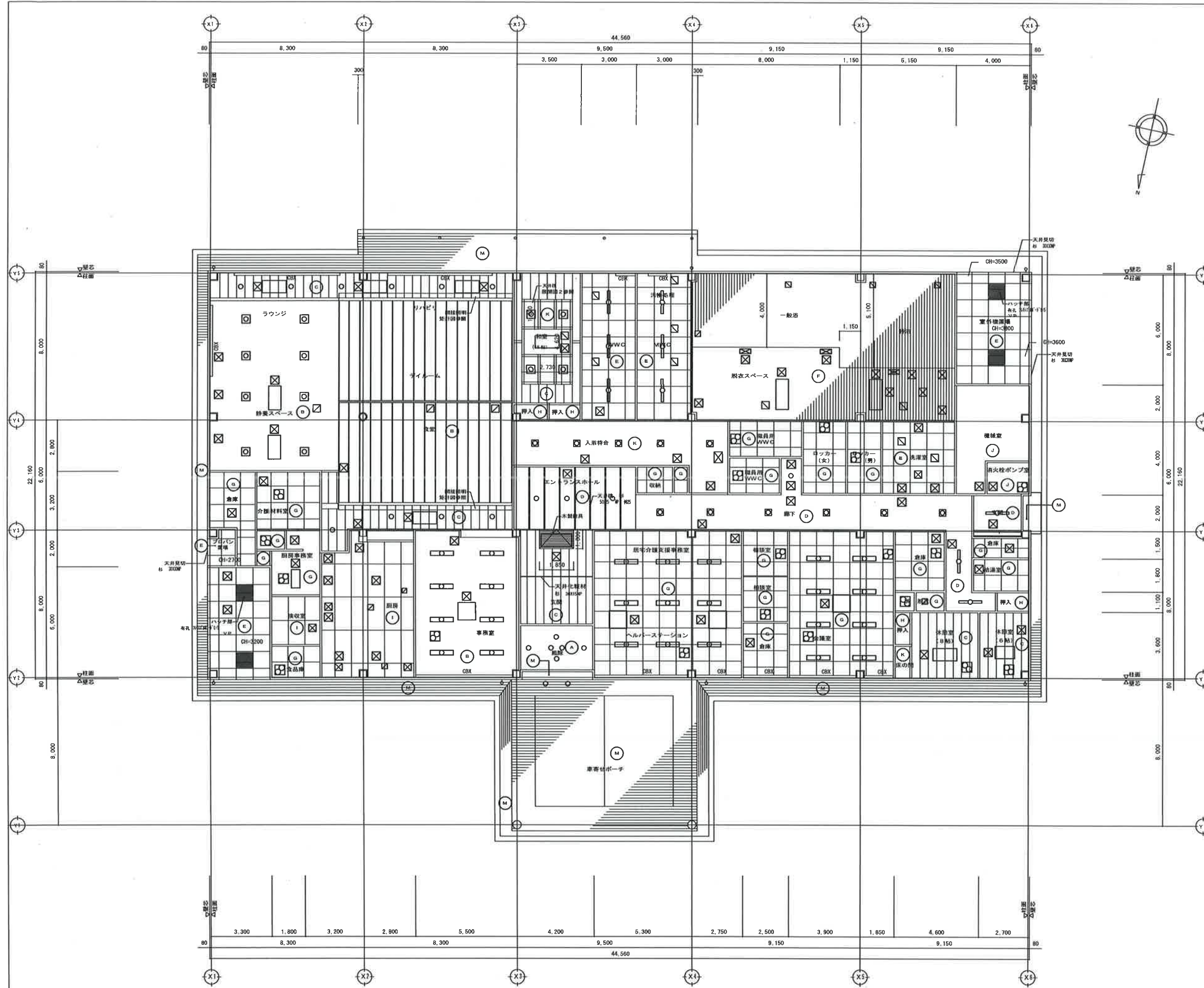
<div>(株) 星野設計事務所</div> <div>1級建築士 登録第171414 渡邊陽一</div>	<div>工事名称</div> <div>デイサービスセンターひまわり 空調改修工事</div>	<div>図面名称</div> <div>(既存図) 案内図・配置図</div>	<div>日付</div> <div>R4年 10月 日</div>	<div>縮尺</div> <div>A1 1/150 A3 1/300</div>	<div>設-06</div>





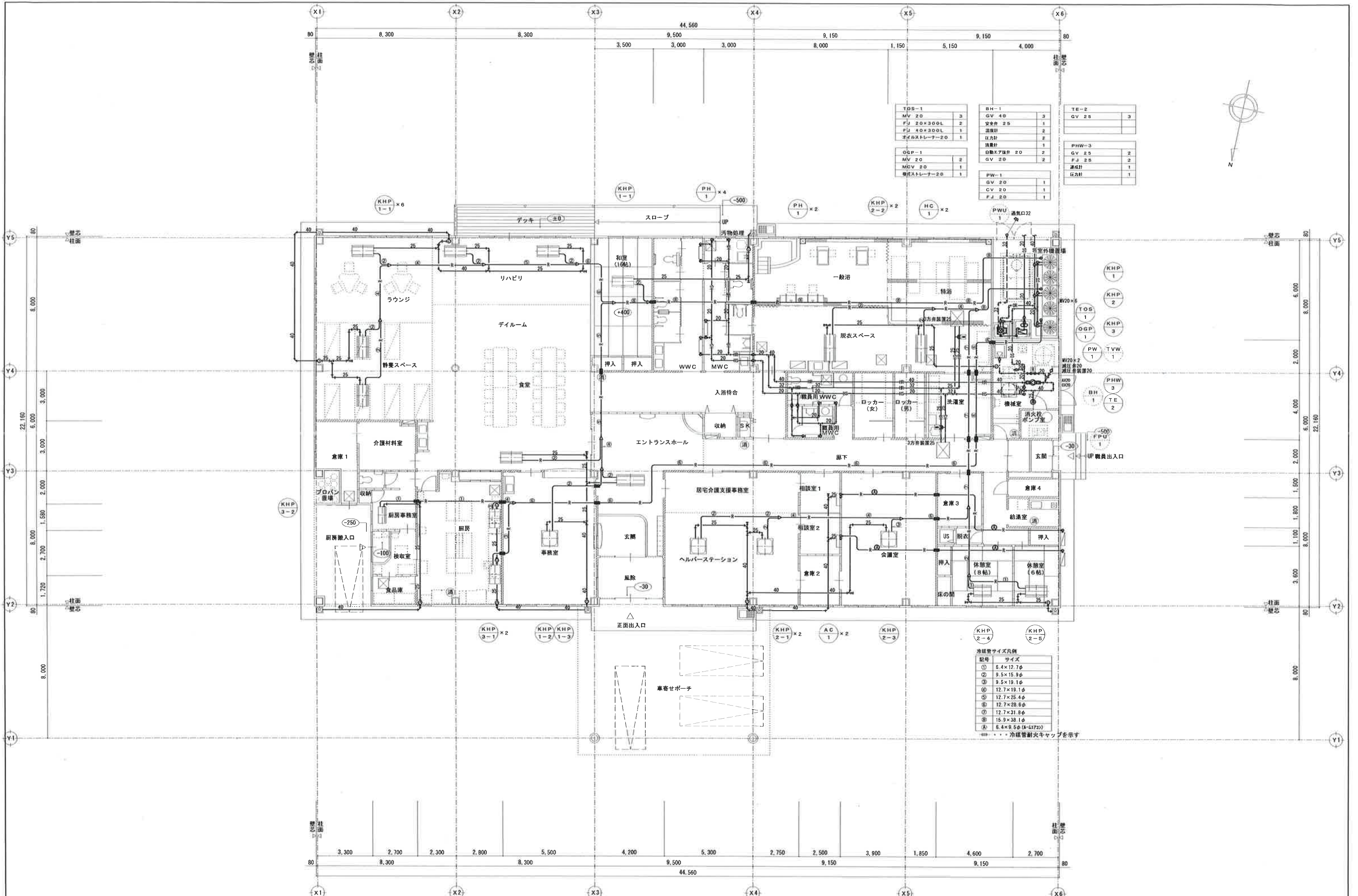






記号	材料	仕様
(A)	LGS	ロックウール吸音板 t=12 (直張)
(B)	LGS	ロックウール吸音板 t=12 (直張)
(C)	LGS	杉化粧せこうボード t=9.5
(D)	LGS、せこうボード t=9.5	環境壁紙
(E)	LGS	ツルツル板 t=5 (目隠し張) VP 量
(F)	LGS、耐水合板 t=5 アスファルトフェルト 430	浴室用壁紙パネル (木目調)
(G)	LGS	化粧せこうボード t=9.5
(H)	LGS	押入化粧せこうボード t=9.5
(I)	LGS、防水せこうボード t=9.5	化粧ケイ酸カルシウム板 t=5 (目隠し張)
(J)	LGS、フレキシブルボード t=5	ガラスウールボード t=25 ビン押え
(K)	LGS、せこうボード t=9.5	環境壁紙 (和風)
(L)	LGS、せこうボード t=9.5	VP
(M)	LGS、ラワン合板 11t=5.5	杉板 合張り張 W=150 HP
☒	天井点検口 450角 (アルミ枠)	ヶ所
—	アルミ製展示用レール (フック共)	
—	カーテンボックス	
機械設備	200 x 200	4ヶ所
開口補強	250 x 250	5ヶ所
	300 x 300	5ヶ所
	350 x 350	1ヶ所
	400 x 400	8ヶ所
	600 x 250	3ヶ所
	600 x 450	1ヶ所
	950 x 470	1ヶ所
	950 x 950	4ヶ所
	1020 x 630	1ヶ所
	1260 x 630	8ヶ所
	1610 x 630	3ヶ所
電気設備	200φ	22ヶ所
開口補強	300 x 300	11ヶ所
	450 x 450	12ヶ所
	150 x 1250	9ヶ所
	220 x 1250	2ヶ所

※ CHは設計GLからのレベルを示す



TOS-1	
MV 20	3
FJ 20×300L	2
FJ 40×300L	1
オイルストレーナー20	1

OGP-1	
MV 20	2
MCV 20	1
機械ストレーナー20	1

BH-1	
GV 40	3
安全弁 25	1
減圧弁	2
圧力計	2
流量計	1
自動エア抜き 20	2
GV 20	2

PW-1	
GV 20	1
CV 20	1
FJ 20	1

TE-2	
GV 25	3

PHW-3	
GV 25	2
FJ 25	2
減圧弁	1
圧力計	1

記号	サイズ
①	6.4×12.7φ
②	9.5×15.9φ
③	9.5×19.1φ
④	12.7×19.1φ
⑤	12.7×25.4φ
⑥	12.7×28.6φ
⑦	12.7×31.8φ
⑧	15.9×38.1φ
⑨	6.4×9.5φ (4-12732)

※ 冷媒管耐火キャップを示す

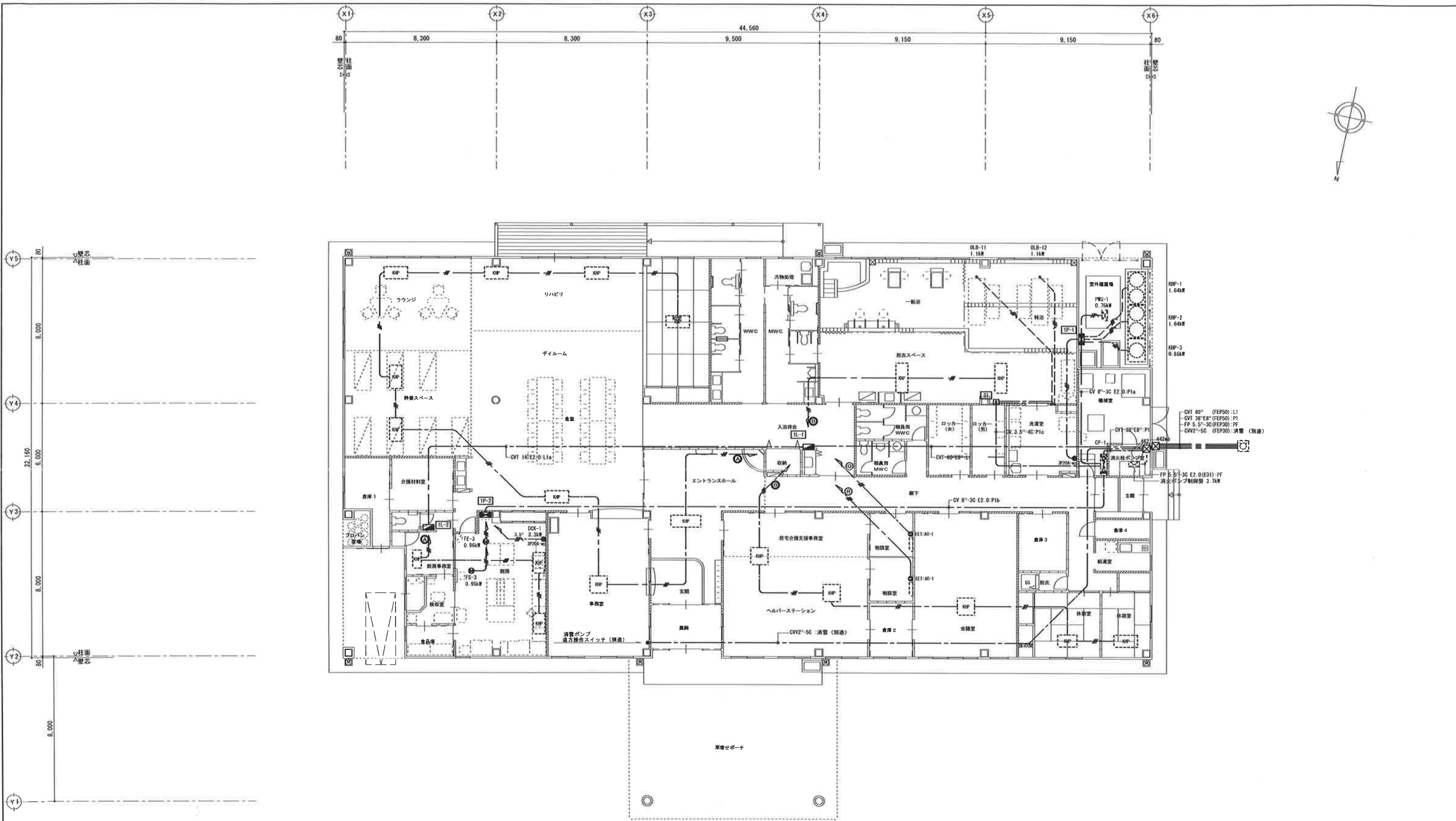




分電盤リスト

盤名称	電源	結線	開閉器				負荷				備考	盤名称	電源	結線	開閉器				負荷				備考				
			主幹	分岐	名称	容量	番号・記号	電圧							主幹	分岐	名称	容量	番号・記号	電圧							
M-1	AC1φ3W 200/100V L1:CVT60°		MCCB 3P 225/150AT			(VA)		(V)							3φ3W 200V P1a:CV8°		MCCB 3P 50/40AT			(kW)		(V)					
					1L-1 1L-2	4φ460	L1	200/100	CVT 60°											ELCB 3P 50/20AT	空調屋外機	1.64	KHP-1	200	食堂・事務系統	SC40μF	
					MCCB2P 50/20AT	車庫機	700		100	CV 3.5°										ELCB 3P 50/20AT	空調屋外機	1.64	KHP-2	200	浴室・ヘルパー・会議室・休憩室系統	SC40μF	
					ELCB2P 50/20AT														ELCB 3P 50/20AT	空調屋外機	0.86	KHP-3	200	厨房系統	SC30μF		
					MC 2P	外灯	600		200	COS (自動-手動) ソーラータイマーによる制御 CV 3.5°									MCCB 3P 50/20AT	加圧給水ユニット	0.76	PWU-1	200				
																			ELCB 3P 50/20AT	乾燥機	0.4		200		SC20μF		
					MCCB3P 225/125AT	CP-1 1P-1, 1P-2	16.29	P1	200	CVT 38°																	
					MCCB3P 50/50AT	消火ポンプ	3.7	PF	200	FP 5.5°																	





空調設備 機器表 (1)

記 号	名 称	機 器 仕 様	電 源	数	備 考
KHP-1	灯油ヒートポンプエアコン (室外機)	冷房能力：56.0Kw 灯油消費量：4.9L/h 暖房能力：67.0Kw 消費電力：1.64Kw 重量：950Kg 寸法：2203H×1809×960 防雪フード・防振架台・吸音パッフル・冷媒用フレキ管セット・他付属品一式共 機器基礎（建築工事）	3φ200V	1	室外機置場 ZKMT-P560HB2 15.9×38.1φ
KHP-1-1	灯油ヒートポンプエアコン (室内機)	天井カセット2方向型 冷房能力：5.6Kw 暖房能力：6.3Kw 消費電力：0.11Kw OA取入アタッチメント・ドレンアップ・化粧パネル・リモコン共	1φ200V	7	静養スペース・食堂・和室16帖 ZALF-P56LMD-C 9.5×15.9φ
KHP-1-2	灯油ヒートポンプエアコン (室内機)	天井カセット4方向型 冷房能力：8.0Kw 暖房能力：9.0Kw 消費電力：0.15Kw OA取入アタッチメント・ドレンアップ・化粧パネル・リモコン共	1φ200V	1	事務室 ZALF-P80AM-C 9.5×15.9φ
KHP-1-3	灯油ヒートポンプエアコン (室内機)	天井カセット2方向型 冷房能力：7.1Kw 暖房能力：8.0Kw 消費電力：0.19Kw ドレンアップ・化粧パネル・リモコン共	1φ200V	1	エントランスホール ZAMF-P71LMD-C 9.5×15.9φ
KHP-2	灯油ヒートポンプエアコン (室外機)	冷房能力：45.0Kw 灯油消費量：4.0L/h 暖房能力：53.0Kw 消費電力：1.64Kw 重量：950Kg 寸法：2203H×1809×960 防雪フード・防振架台・吸音パッフル・冷媒用フレキ管セット・他付属品一式共 機器基礎（建築工事）	3φ200V	1	室外機置場 ZKMT-P450HB2 15.9×38.1φ
KHP-2-1	灯油ヒートポンプエアコン (室内機)	天井カセット4方向型 冷房能力：5.6Kw 暖房能力：6.3Kw 消費電力：0.11Kw OA取入アタッチメント・ドレンアップ・化粧パネル・リモコン共	1φ200V	2	ヘルパーステーション ZALF-P56AM-C 9.5×15.9φ
KHP-2-2	灯油ヒートポンプエアコン (室内機)	天井カセット2方向型 冷房能力：7.1Kw 暖房能力：8.0Kw 消費電力：0.19Kw ドレンアップ・化粧パネル・リモコン共	1φ200V	2	脱衣スペース ZAMF-P71LMD-C 9.5×15.9φ
KHP-2-3	灯油ヒートポンプエアコン (室内機)	天井カセット4方向型 冷房能力：11.2Kw 暖房能力：12.5Kw 消費電力：0.17Kw OA取入アタッチメント・ドレンアップ・化粧パネル・リモコン共	1φ200V	1	会議室 ZALF-P112-AMC1 9.5×19.1φ
KHP-2-4	灯油ヒートポンプエアコン (室内機)	天井カセット2方向型 冷房能力：3.6Kw 暖房能力：4.0Kw 消費電力：0.1Kw ドレンアップ・化粧パネル・リモコン共	1φ200V	1	休憩室6帖 ZAMF-P36LMD-C 6.4×12.7φ
KHP-2-5	灯油ヒートポンプエアコン (室内機)	天井カセット2方向型 冷房能力：4.5Kw 暖房能力：5.0Kw 消費電力：0.16Kw ドレンアップ・化粧パネル・リモコン共	1φ200V	1	休憩室6帖 ZAMF-P45LMD-C 6.4×12.7φ

記 号	名 称	機 器 仕 様	電 源	数	備 考
KHP-3	灯油ヒートポンプエアコン (室外機)	冷房能力：28.0Kw 灯油消費量：2.5L/h 暖房能力：33.5Kw 消費電力：0.86Kw 重量：630Kg 寸法：2038H×1278×960 防雪フード・防振架台・吸音パッフル・冷媒用フレキ管セット・他付属品一式共 機器基礎（建築工事）	3φ200V	1	室外機置場 ZKMT-P280HB2 12.7×28.6φ
KHP-3-1	灯油ヒートポンプエアコン (室内機)	厨房用 天吊型 冷房能力：14.0Kw 暖房能力：16.0Kw 消費電力：0.3Kw 化粧カバー・温度センサー・リモコン・オイルフィルター共	1φ200V	2	厨房 ZACF-P140HM-C1 9.5×19.1φ
KHP-3-2	灯油ヒートポンプエアコン (室内機)	天井カセット1方向型 冷房能力：2.8Kw 暖房能力：3.2Kw 消費電力：0.037Kw ドレンアップ・化粧パネル・リモコン共	1φ200V	1	厨房事務室 ZANF-P28BM-C 6.4×12.7φ
AC-1	ルームエアコン	壁掛形 インバーター 冷媒管延長：15m以上 冷房能力：2.2Kw 暖房能力：3.0Kw 消費電力：960w ブラケット架台・リモコン共	1φ100V	1	相談室 MSZ-VX22J 6.4×9.5φ
PH-1	パネルヒーター	壁掛型 温水式 入口：60℃→出口：50℃ 暖房能力：0.7Kw 寸法：800W×560H×61D サーモ・他付属品一式共		6	MWC・WWC×2・汚物処理室 職員MWC・職員WWC
HC-1	温水コイル	ダクト接続形 フィルターBOX付 暖房能力：16.0Kw 風量：2,200CMH 水量：23.0L/min 温水温度（入口：60℃→出口：50℃ Δt=10℃） 吸込空気温度（DB：-2℃ RH：35%） 吹出空気温度（DB：26℃） ダクト接続寸法：500×200 フィルター共		2	廊下・脱衣スペース
PHW-3	温水ポンプ	ライン型 32A×52L/min×11m×0.4Kw 防振吊架台・圧力計・達成計・付属品一式共	3φ200V	1	機械室
TE-2	膨張タンク	密閉式 空調用 最高使用圧力：5Kg/cm2 タンク容積：7.5L 最大使用受水量：3.0L		1	機械室
PW-1	タンク付給水ポンプ	受水槽50L付 ポンプ：0.4Kw フロートスイッチ・吸込管セット・ボールタップ・付属品一式共	1φ100V	1	
TO-1	地下オイルタンク	容量：1,900L 本体：950φ×3,110L 注油口65A, 計量口32A, 送油口25A, 返油口40A, 通気口32A, 除水口40A MH700φ, 800φ, 通気口, 給油口, 他付属品一式, 簡易型埋設土木工事共		1	屋外
TOS-1	オイルサービスタンク	容量：100L 400×450×600H (3.2t) 給油口25A, 送油口20A, 返油口40A, 排油口20A, 通気口32A 架台：1,500H (L-50×50×6) 機器基礎（建築工事）		1	室外機置場
OGP-1	オイルギャポン	灯油用歯車ポンプ（ベルト駆動形） 全閉防まつ形電動機（屋外仕様） 15A×11L/min×0.2Mpa×0.2kW 複式ストレーナー・付属品一式共 機器基礎（建築工事）	3φ200V	1	室外機置場

：撤去対象機器を示す



空調設備 機器表 (1)

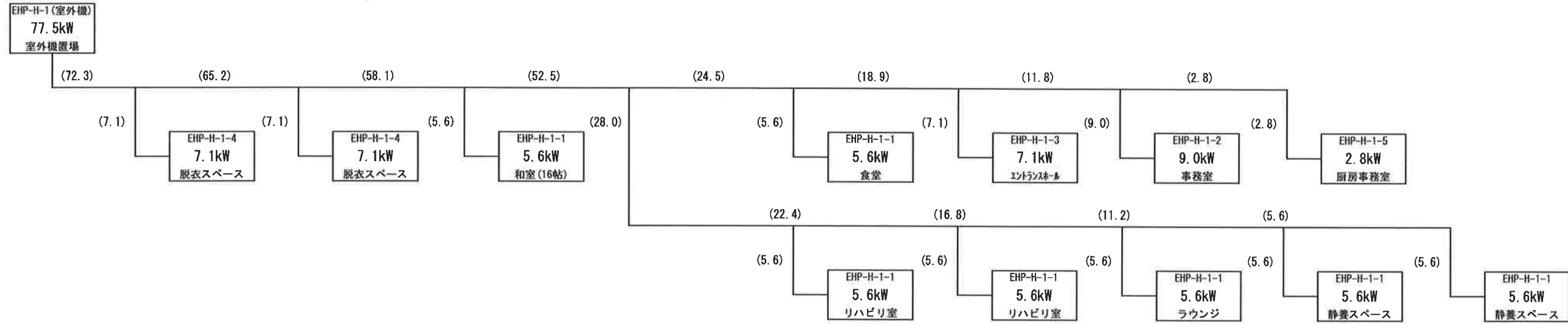
記 号	名 称	機 器 仕 様	電 源	数	備 考
EHP-H-1	空冷ヒートポンプパッケージ （室外機）	28HP 高暖房型 冷房能力 : 77.5 Kw 消費電力 : 冷房: 21.7 Kw 暖房能力 : 90.0 kW 暖房: 25.0 kW 重 量 : 300+300 kg 寸 法 : 1240W×765D×1525H 防雪フード・防振架台・吸音パッフル・冷媒用フレキ管セット・他付属品一式共 機器基礎（建築工事）	3φ200V 38.6kW	1	室外機置場 RTSP775DA 19.1×31.8φ
EHP-H-1-1	空冷ヒートポンプパッケージ （室内機）	天井カセット2方向型 冷房能力 : 5.6 Kw 消費電力 : 冷房: 0.05 kW 暖房能力 : 6.3 Kw 暖房: 0.11 kW OA取入アタッチメント・ドレンアップ・化粧パネル・リモコン共	1φ200V	7	脱衣スペース・食堂・和室16帖 FXYCP56CD 6.4×12.7φ
EHP-H-1-2	空冷ヒートポンプパッケージ （室内機）	天井カセット4方向型 冷房能力 : 9.0 Kw 消費電力 : 冷房: 0.128 kW 暖房能力 : 9.0 Kw 暖房: 0.11 kW OA取入アタッチメント・ドレンアップ・化粧パネル・リモコン共	1φ200V	1	事務室 FXYFP90MM 9.5×15.9φ
EHP-H-1-3	空冷ヒートポンプパッケージ （室内機）	天井カセット2方向型 冷房能力 : 7.1 Kw 消費電力 : 冷房: 0.063 kW 暖房能力 : 8.0 Kw 暖房: 0.06 kW ドレンアップ・化粧パネル・リモコン共	1φ200V	1	エントランスホール FXYCP71CD 9.5×15.9φ
EHP-H-1-4	空冷ヒートポンプパッケージ （元KHP-2-2系統） （室内機）	天井カセット2方向型 冷房能力 : 7.1 Kw 消費電力 : 冷房: 0.063 kW 暖房能力 : 8.0 Kw 暖房: 0.06 kW ドレンアップ・化粧パネル・リモコン共	1φ200V	2	脱衣スペース FXYCP71CD 9.5×15.9φ
EHP-H-1-5	空冷ヒートポンプパッケージ （元KHP-3-2系統） （室内機）	天井カセット1方向型 冷房能力 : 2.8 Kw 消費電力 : 冷房: 0.051 kW 暖房能力 : 3.2 Kw 暖房: 0.051 kW ドレンアップ・化粧パネル・リモコン共	1φ200V	1	厨房事務室 FXYKP28CB 6.4×12.7φ
EHP-H-2	空冷ヒートポンプパッケージ スゴ暖 （室外機）	12HP 高暖房型 冷房能力 : 33.5 Kw 消費電力 : 冷房: 9.0 kW 暖房能力 : 37.5 Kw 暖房: 8.98 kW 重 量 : 300.0 kg 寸法 : 1240W×765D×1525H 防雪フード・防振架台・吸音パッフル・冷却用フレキ管セット・他付属品一式共 機器基礎（建築工事）	3φ200V	1	室外機置場 RTSP335DA 12.7×25.4φ
EHP-H-2-1	空冷ヒートポンプパッケージ （室内機）	天井カセット4方向型 冷房能力 : 5.6 Kw 消費電力 : 冷房: 0.052 kW 暖房能力 : 6.3 Kw 暖房: 0.038 kW OA取入アタッチメント・ドレンアップ・化粧パネル・リモコン共	1φ200V	2	ヘルパーステーション FXYFP56MM 6.4×12.7φ
EHP-H-2-3	空冷ヒートポンプパッケージ （室内機）	天井カセット4方向型 冷房能力 : 11.2 Kw 消費電力 : 冷房: 0.051 kW 暖房能力 : 12.5 Kw 暖房: 0.051 kW OA取入アタッチメント・ドレンアップ・化粧パネル・リモコン共	1φ200V	1	会議室 FXYFP112MM 9.5×15.9φ
EHP-H-2-4	空冷ヒートポンプパッケージ （室内機）	天井カセット2方向型 冷房能力 : 3.6 Kw 消費電力 : 冷房: 0.039 kW 暖房能力 : 4.0 Kw 暖房: 0.035 kW ドレンアップ・化粧パネル・リモコン共	1φ200V	1	休憩室8帖 FXYCP36CD 6.4×12.7φ
EHP-H-2-5	空冷ヒートポンプパッケージ （室内機）	天井カセット2方向型 冷房能力 : 4.5 Kw 消費電力 : 冷房: 0.041 kW 暖房能力 : 5.0 Kw 暖房: 0.037 kW ドレンアップ・化粧パネル・リモコン共	1φ200V	1	休憩室6帖 FXYCP45CD 6.4×12.7φ

記 号	名 称	機 器 仕 様	電 源	数	備 考
EHP-3	空冷ヒートポンプパッケージ （室外機）	10HP コンパクト型 冷房能力 : 25.0 Kw 消費電力 : 冷房: 8.45 kW 暖房能力 : 28.0 Kw 暖房: 7.68 kW 重 量 : 170.0 Kg 寸 法 : 1240W×765D×1525H 防雪フード・防振架台・吸音パッフル・冷媒用フレキ管セット・他付属品一式共 機器基礎（建築工事）	3φ200V	1	室外機置場 RXTTP280DA 9.5×22.2φ
EHP-3-1	空冷ヒートポンプパッケージ （室内機）	厨房用 天吊型 冷房能力 : 14.0 Kw 消費電力 : 冷房: 0.218 kW 暖房能力 : 14.0 Kw 暖房: 0.204 kW 化粧カバー・温度センサー・リモコン・オイルフィルター共	1φ200V	2	厨房 FXYTP140MC 9.5×15.9φ
KHP-3-2	灯油ヒートポンプエアコン （室内機）	天井カセット1方向型 冷房能力: 2.8 Kw 消費電力 : 冷房: 8.45 kW 暖房能力: 3.2 Kw 消費電力: 0.037 Kw 暖房: 7.68 kW ドレンアップ・化粧パネル・リモコン共	1φ200V	1	厨房事務室 ZANF-P28BM-C 6.4×12.7φ
AC-1	ルームエアコン	壁掛形 インバーター 冷媒管延長: 15m以上 冷房能力: 2.2 Kw 消費電力 : 冷房: 8.45 kW 暖房能力: 3.0 Kw 消費電力: 950w 暖房: 7.68 kW ブラケット架台・リモコン共	1φ100V	1	相談室 MSZ-VX22J 6.4×9.5φ
PH-1	パネルヒーター	壁掛型 温水式 入口: 60℃→出口: 50℃ 暖房能力: 0.7 Kw 寸法: 800W×560H消費電力 : 冷房: 8.46 kW サーモ・他付属品一式共 暖房: 7.68 kW		6	MWC・WWC×2・汚物処理室 職員MWC・職員WWC
HC-1	温水コイル	ダクト接続形 フィルターBOX付 暖房能力: 16.0 Kw 風量: 2,200CMH 水量: 23.0L/min 温水温度（入口: 60℃→出口: 50℃ Δt=10℃） 吸込空気温度（DB: -2℃ RH: 35%） 吹出空気温度（DB: 26℃） ダクト接続寸法: 500×200 フィルター共		2	廊下・脱衣スペース
PHW-3	温水ポンプ	ライン型 32A×52L/min×11m×0.4Kw 防振吊架台・圧力計・運成計・付属品一式共	3φ200V	1	機械室
TE-2	膨張タンク	密閉式 空調用 最高使用圧力: 5Kg/cm2 タンク容積: 7.5L 最大使用受水量: 3.0L		1	機械室
PW-1	タンク付給水ポンプ	受水槽50L付 ポンプ: 0.4 Kw フロートスイッチ・吸込管セット・ボールタップ・付属品一式共	1φ100V	1	
TO-1	地下オイルタンク	容量: 1,900L 本体: 950φ×3,110L 注油口65A, 計量口32A, 送油口25A, 返油口40A, 通気口32A, 除水口40A MH700φ, 800φ, 通気口, 給油口, 他付属品一式, 簡易型埋設土木工事共		1	屋外
TOS-1	オイルサーピスタック	容量: 100L 400×450×600H (3.2t) 給油口25A, 送油口20A, 返油口40A, 排油口20A, 通気口32A 架台: 1,500H (L-50×50×6) 機器基礎（建築工事）		1	室外機置場
OGP-1	オイルギャポン	灯油用歯車ポンプ（ベルト駆動形） 全閉防まつ形電動機（屋外仕様） 15A×11L/min×0.2Mpa×0.2kW 複式ストレーナー・付属品一式共 機器基礎（建築工事）	3φ200V	1	室外機置場

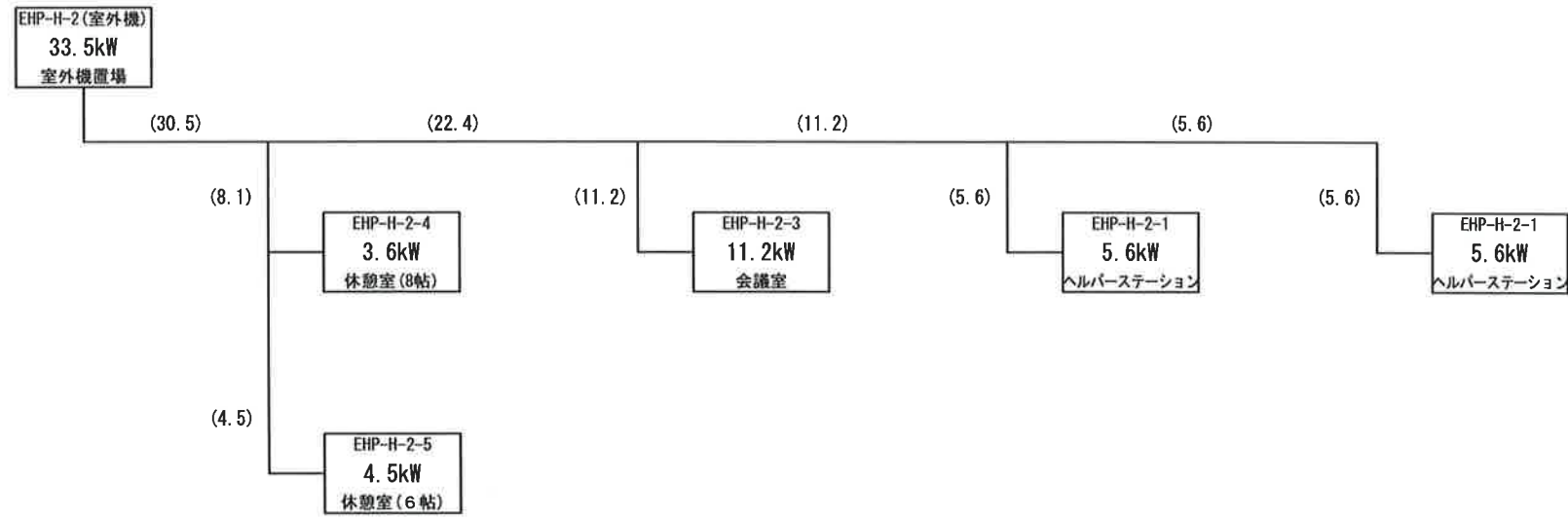
更新対象機器を示す

空調設備 系統図

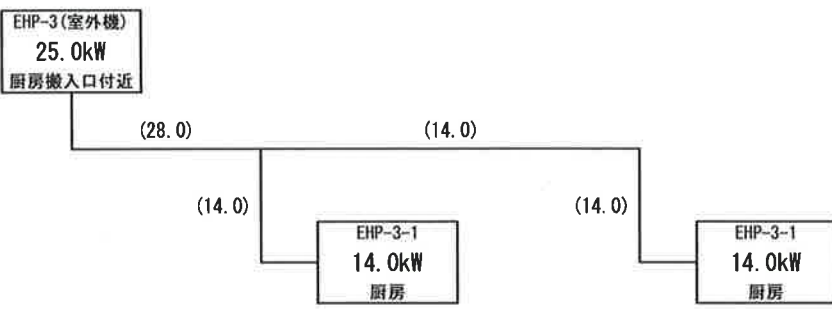
EHP-H-1



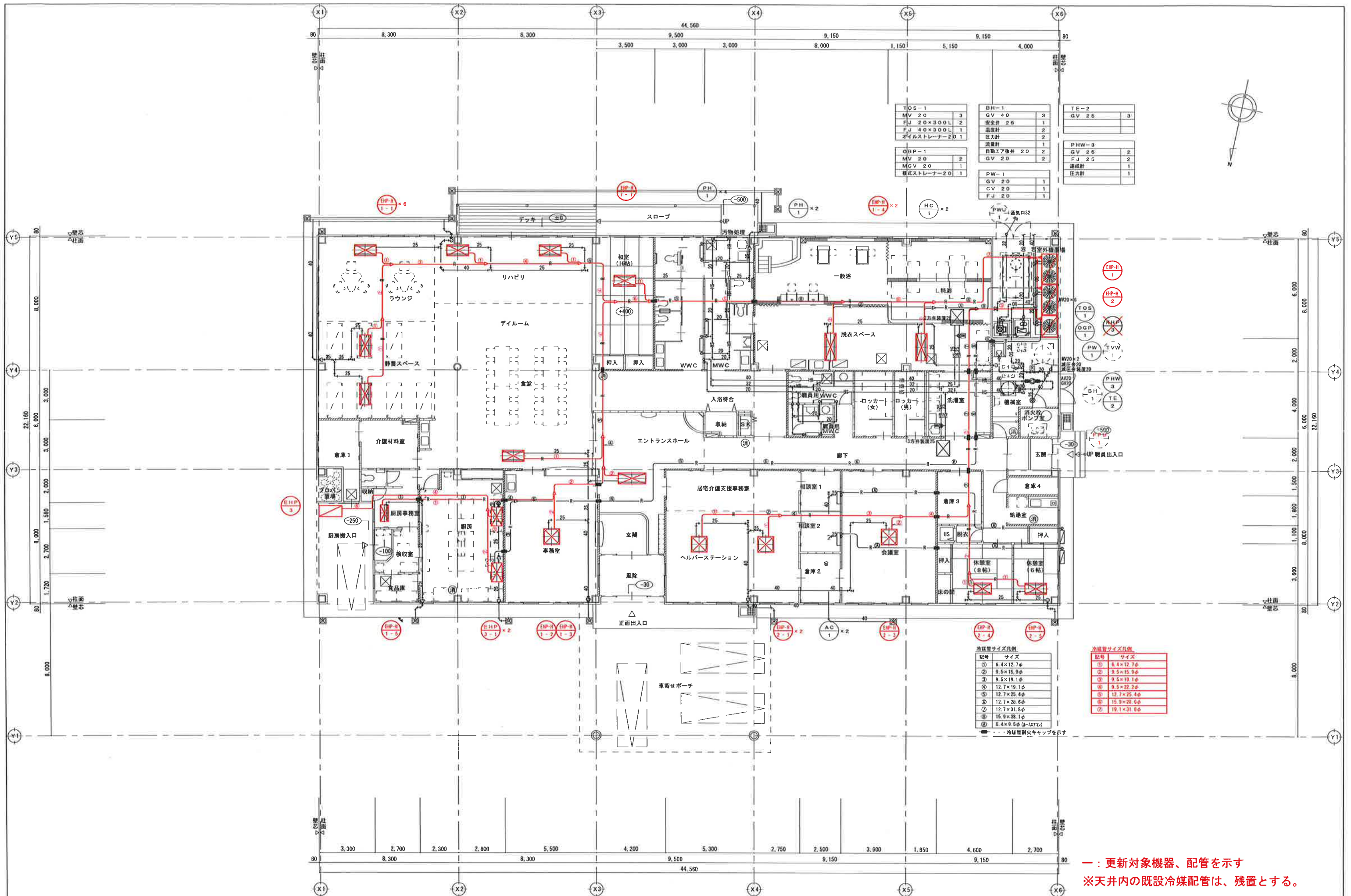
EHP-H-2



EHP-3





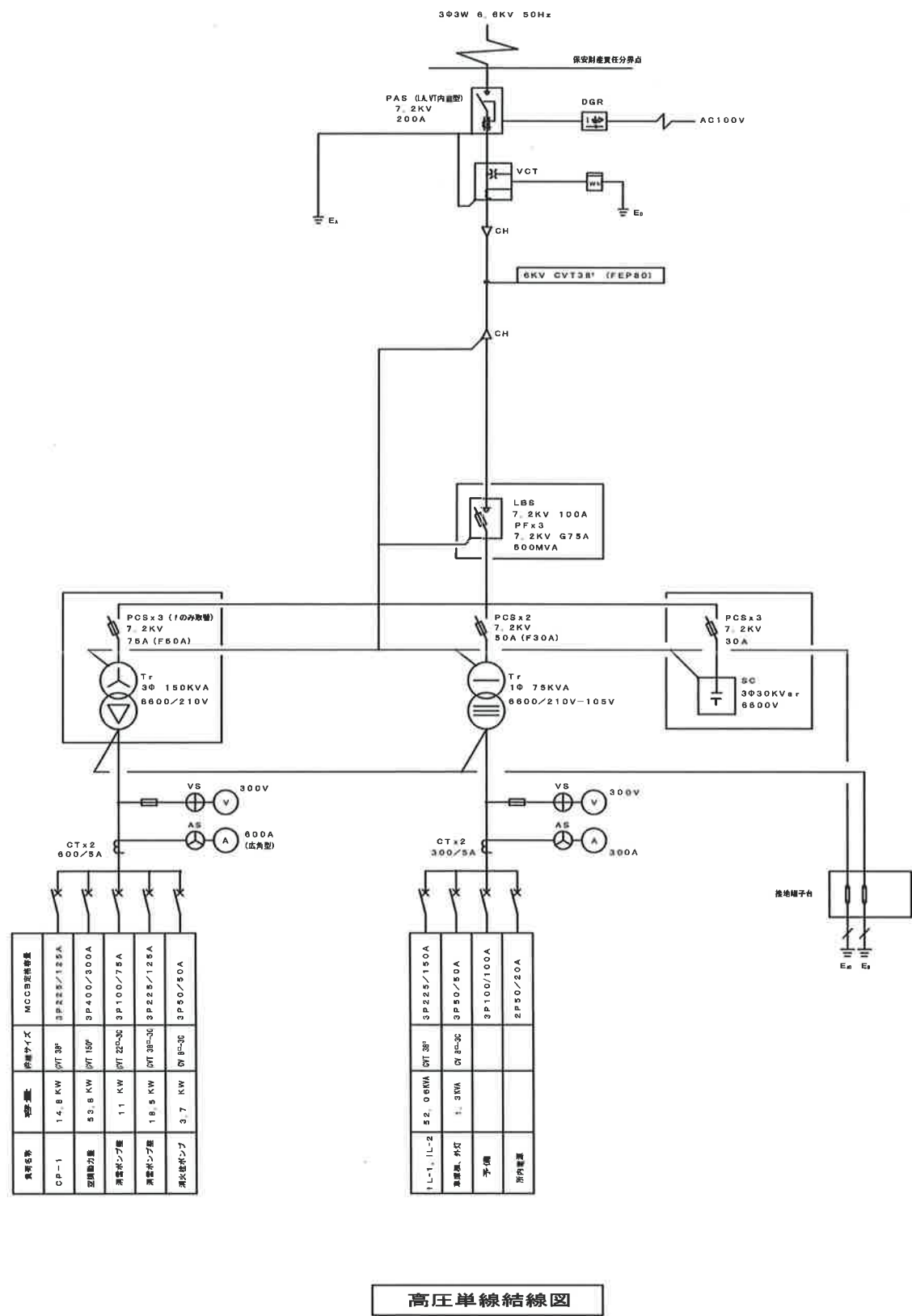


TOS-1	BH-1	TE-2
MV 20	GV 40	GV 25
FJ 20×300L	安全弁 25	
FJ 40×300L	温度計	
オイルストレナー20	圧力計	
	流量計	
OGP-1	自動エア抜弁 20	PHW-3
MV 20	GV 20	GV 25
MCV 20	CV 20	FJ 25
様式ストレナー20	FJ 20	逆止弁
		圧力計

記号	サイズ
①	6.4×12.7φ
②	9.5×15.9φ
③	9.5×19.1φ
④	12.7×19.1φ
⑤	12.7×25.4φ
⑥	12.7×28.6φ
⑦	12.7×31.8φ
⑧	15.9×38.1φ
⑨	6.4×9.5φ (S-LST20)

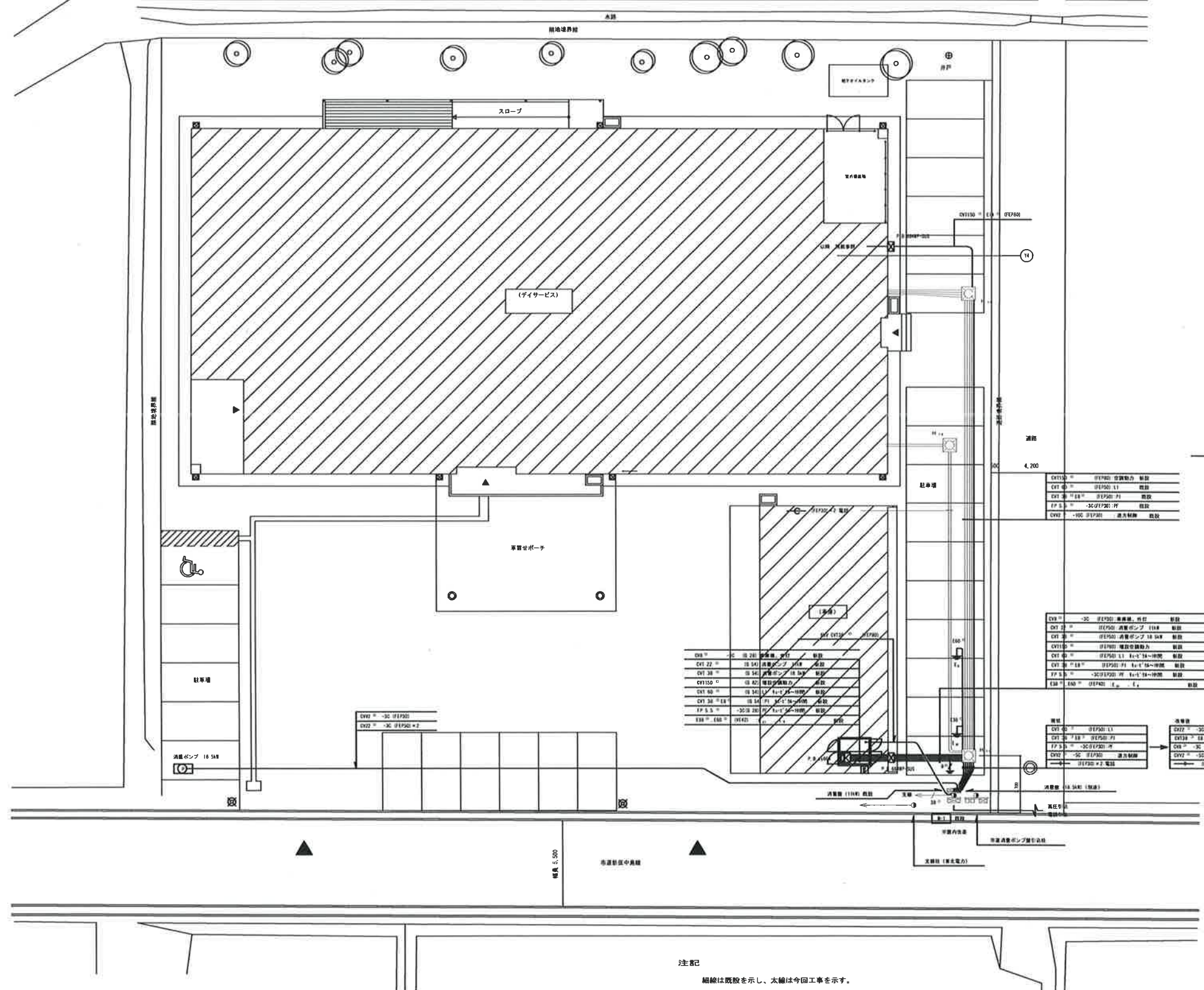
記号	サイズ
①	6.4×12.7φ
②	9.5×15.9φ
③	9.5×19.1φ
④	12.7×19.1φ
⑤	12.7×25.4φ
⑥	15.9×28.6φ
⑦	19.1×31.8φ

— : 更新対象機器、配管を示す  
※天井内の既設冷媒配管は、残置とする。

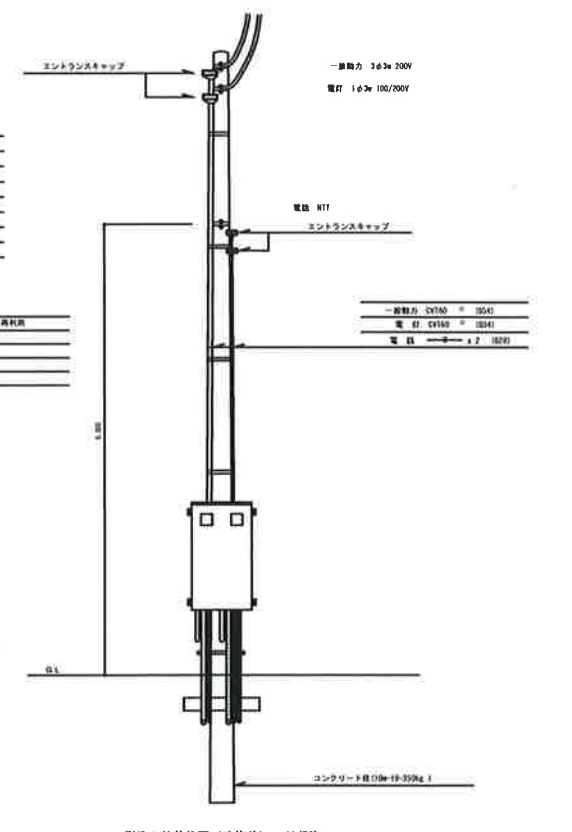
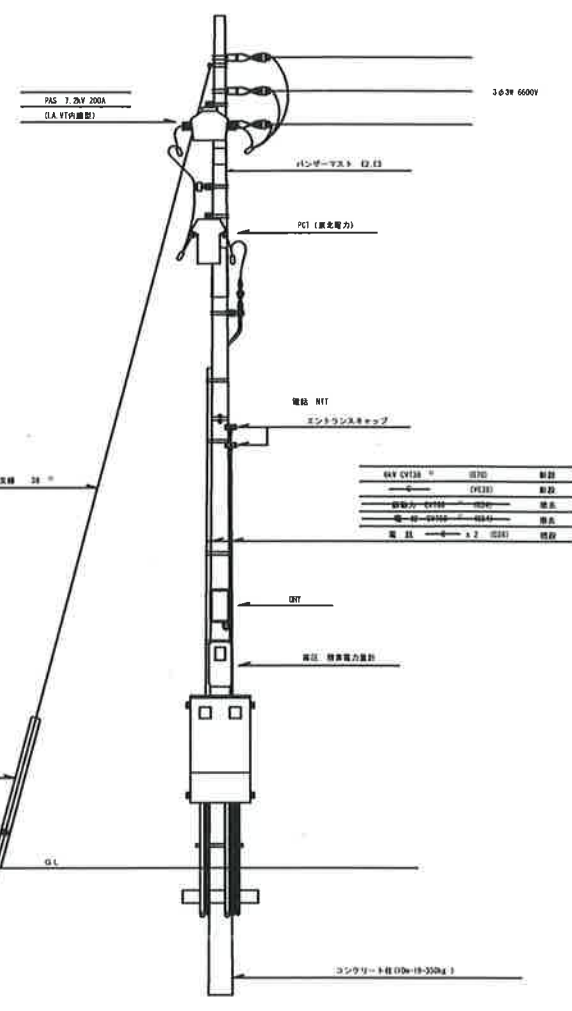




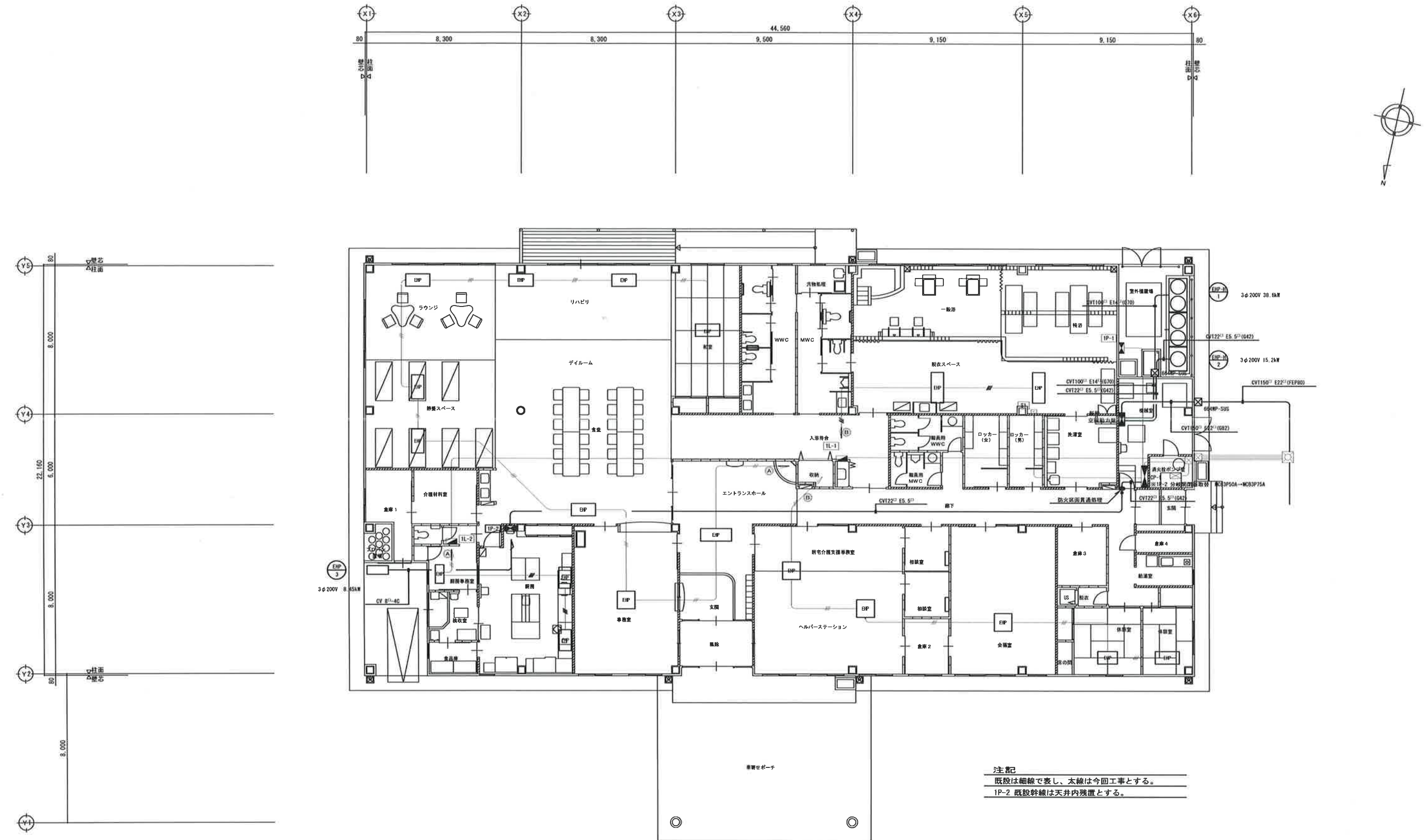
分電盤リスト																																			
盤名称	電源	結線	開閉器				負荷				備考	盤名称	電源	結線	開閉器				負荷				備考												
			主幹	分岐	名称	容量	番号・記号	電圧							主幹	分岐	名称	容量	番号・記号	電圧															
M-1	AC1φ3W 200/100V L1:CVT60 <sup>□</sup> ↓ CVB <sup>□</sup> -3C		MOCB 3P 225/150AT ↓ MOCB 3P 50/30AT			(VA)		(V)							3φ3W 200V P1a:CVB <sup>□</sup>		MOCB 3P 50/40AT				(kW)		(V)												
					1L-1 1L-2	49460	L1	200/100	CVT-60 <sup>□</sup>																										
					MOCB2P 50/20AT	車庫灯	700		100	CV 3.5 <sup>□</sup>																									
					ELCB2P 50/20AT																														
					MC 2P	外灯	600		200	① COS (自動-手動) ソーラタイマーによる発働	CV 3.5 <sup>□</sup>																								
					MOCB3P 225/150AT	CP-1 1P-1, 1P-2	16, 20	P1	200	CVT 30 <sup>□</sup>																									
					MOCB3P 50/50AT	消火ポンプ	0.7	P-F	200	FP-5.5 <sup>□</sup>																									



注記  
細線は既設を示し、太線は今回工事を示す。







注記  
既設は細線で表し、太線は今回工事とする。  
1P-2 既設幹線は天井内残置とする。

(株)星野設計事務所		工事名称 デイサービスセンターひまわり 空調改修工事	日付 R4年 10月 日	設-21
1級建築士 登録第171414 渡邊陽一	図面名称 電気設備 幹線・動力配線新設図			
			縮尺 A1 1/100 A3 1/200	